

Attesthouder

Gealan Fenster-Systeme GmbH
Hofer Straße 80
D-95145 Oberkotzau
T: +49 (0) 9286 770
E: info@gealan.de
I: www.gealan.de



Inbraakwerendheid van Gealan Fenster-Systeme GmbH 2- en 4-vlaks hefschuifpuien van kunststof uit het Gealan S 9000 systeem

Verklaring van SKG-IKOB

Dit attest is op basis van BRL 0703: 13-12-2012 inclusief wijzigingsblad d.d. 31-12-2014 afgegeven conform het vigerende Reglement voor Attestering, Certificatie en Inspectie van SKG-IKOB.

SKG-IKOB verklaart dat de gevelelementen uit bovengenoemd systeem prestaties leveren die in dit attest zijn beschreven, mits:

- wordt voldaan aan de in dit attest vastgelegde toepassingsvoorwaarden en technische specificatie(s);
- de vervaardiging en montage van de gevelelementen geschiedt overeenkomstig de in dit attest vastgelegde voorschriften en/of verwerkingsmethoden.

SKG-IKOB verklaart dat met in achtneming van bovenstaande de gevelelementen in hun toepassingen voldoen aan de eisen van het Bouwbesluit, zoals gespecificeerd op blad 2 van deze kwaliteitsverklaring.

SKG-IKOB verklaart dat voor dit attest geen controle plaatsvindt op de productie van de gevelelementen, noch op de montage in bouwwerken.

Voor SKG-IKOB



ir. H.A.J. van Dartel
Certificatiemanager

Het attest is voorts opgenomen in het overzicht op de website van Stichting KOMO: www.komo.nl. De gebruikers van dit attest worden geadviseerd op www.skgikob.nl te controleren of dit document nog geldig is.
Dit attest bestaat uit 8 bladzijden.

SKG-IKOB Certificatie
Poppenbouwing 56
4191 NZ Geldermalsen

Postbus 202
4190 CE Geldermalsen

T 088-2440100
info@skgikob.nl
www.skgikob.nl



Bouwbesluit

Product is:
Eenmalig beoordeeld
op prestatie in de
toepassing.
Herbeoordeling
minimaal elke 5 jaar

IDENTIFICATIE VAN HET PRODUCT

Producten conform dit attest worden geïdentificeerd door deze duurzaam te voorzien van een witte zegel, waarop minimaal vermeld: de naam c.q. het logo van de attesthouder, het attestnummer en de klassering, zoals deze als indicatie voor de prestaties met betrekking tot inbraakwerende eigenschappen geldt en voor de in dit attest omschreven producten overeenkomstig NEN 5096 (EN 1627) op klasse 2 (RC2) werd bepaald, een en ander zoals hiernaast aangegeven.

Indien de zegel wordt aangebracht door de attesthouder, dient deze als volgt te zijn uitgevoerd:

LOGO attesthouder	Gealan Fenster-Systeme GmbH attestnummer: SKGIKOB.010535	KLASSE 2 (RC2) NEN 5096 (EN 1627)
-------------------	---	--

Plaats van de identificatie:

In de kozijnspanning van elk bewegend element of in de glasspanning van elk element met vaste beglazing.

TECHNISCHE SPECIFICATIE

De technische specificaties van de inbraakwerende gevelelementen zijn in het aanhangsel 'TS' bij dit attest vastgelegd.

SAMENVATTING MINIMUM PRESTATIES

Tabel 1

BOUWBESLUITINGANG				
Afd. nr.	Onderwerp	Grenswaarde/bepalingsmethode	Prestaties volgens kwaliteitsverklaring	Opmerking i.v.m. toepassing
2.15	Inbraakwerendheid	Weerstandsklasse 2, volgens NEN 5096	Weerstandsklasse 2 (RC2) volgens NEN 5096 (EN 1627)	Op het product dient de identificatie, zoals hierboven weergegeven, aangebracht te zijn.
Overige nummers	Overige afdelingen betrekking hebbend op gevelelementen volgens BRL 0703		Deze prestaties zijn in het kader van deze KOMO kwaliteitsverklaring niet bepaald	

Prestatie

Inbraakwerendheid: BB-art. 2.130

Gevelelementen bezitten inbraakwerende eigenschappen met een weerstandsklasse van ten minste 2, bepaald overeenkomstig NEN 5096 (EN 1627).

In aanvulling op de beoordelingscriteria conform NEN 5096 (EN 1627) is bij het klasseren een maximaal toegestane doorgangsopening van 150 x 250 mm als criterium aangehouden.

Opmerking

In dit attest wordt alleen een uitspraak gedaan over de specifieke prestatie verband houdende met de weerstandsklasse tegen inbraak, als een onderdeel van de prestaties die worden genoemd in BRL 0703. Voor uitspraken over de andere prestaties zoals genoemd in BRL 0703 wordt verwezen naar het desbetreffende KOMO attest of de KOMO kwaliteitsverklaring voor "Kunststof gevelelementen" overeenkomstig BRL 0703.

Politiekeurmerk Veilig Wonen®

Ramen en deuren, die voorzien zijn van het SKG inbraakwerendheidsmerkteken met klasse 2 volgens NEN 5096 (EN 1627), zijn geschikt om toe te passen in gebouwen die moeten voldoen aan het Politiekeurmerk Veilig Wonen PKVW®, mits voldaan wordt aan de aanvullende eisen die gesteld worden in het vigerende "Handboek PKVW Nieuwbouw".

Documentenlijst

- NEN 5096: 2012/A1:2015 Inbraakwerendheid - Dak- of gevelelementen met deuren, ramen, luiken en vaste vullingen - Eisen, classificatie en beproevingsmethoden
- EN 1627: 2011 Deuren, ramen, vliesgevels, traliehekken en luiken - Inbraakwerendheid - Eisen en classificatie

WENKEN VOOR DE AFNEMER

Inspecteer bij aflevering van onder dit attest geleverde producten of conform de technische specificaties als omschreven in dit attest:

- geleverd is wat is overeengekomen;
- identificatie conform de specificatie in dit attest op de producten is aangebracht;
- de producten geen zichtbare beschadigingen en/of gebreken vertonen als gevolg van transport of anderszins;
- voldaan is aan wettelijke eisen in verband met de toepassing.

Controleer of dit attest nog geldig is. Raadpleeg hiertoe de website van SKG-IKOB: www.skgikob.nl.

Indien u op grond van het hiervoor gestelde en/of op grond van uw eigen bevindingen tot afkeuring overgaat, neem dan contact op met de houder van dit attest en zonodig met SKG-IKOB.



Verzamelattest

Een verzamelattest is een kwaliteitsverklaring waarin de prestaties en de technische specificaties van **meerdere geteste elementen** zijn opgenomen.

Deze kwaliteitsverklaring is **alleen geldig** voor de beschreven ramen **binnen de** in de technische omschrijving vermelde maximale afmetingen.

Vakvulling

Glas volgens NEN 5096 klasse 2 (RC2N)

- Tenminste klasse P4A volgens NEN-EN 356 of
- Isolatieglas waarvan minimaal 1 glasplaat bestaat uit enkel glas, niet zijnde draadglas, met breukgedrag 'A' volgens NEN-EN 12600 of
- Isolatieglas dat bestaat uit minimaal twee glasplaten van gelaagd glas, waarvan elke glasplaat breukgedrag 'A' heeft volgens NEN-EN 12600

Glas volgens EN 1627 klasse RC2

- Tenminste klasse P4A volgens NEN-EN 356. Dit kan enkel glas zijn, of isolerend dubbelglas, als het glaspakket maar aan de genoemde klasse voldoet.

Paneel

Bij inbraakwerendheidsklasse 2 volgens NEN 5096 dient een paneel te worden toegepast dat aantoonbaar voldoet aan de eisen uit de vigerende versie van SKG-IKOB KE 3103.

Een paneel dat op de SKG-IKOB KE 3103 is gecertificeerd, gemonteerd is volgens de montage-instructie zoals beschreven in het betreffende certificaat en gemonteerd is zoals glas, als vermeld in de technische specificaties van dit attest, voldoet hieraan.

Zijlichten e.d.

Gevelelementen met beweegbare delen en een boven- en of zijlicht hebben dezelfde inbraakwerende eigenschappen als gevelelementen met beweegbare delen zonder een boven- en of zijlicht, mits:

- de verbinding tussen het beweegbare deel en het boven- en of zijlicht 'geborgd' is door "hakende" sluitpunten, bijvoorbeeld paddenstoelnokken of haaksloten;
- de stijl tussen het beweegbare- en het vaste deel ter plaatse van de sluitpunten tegen uitbuigen beveiligd is. Dit kan gerealiseerd worden door de vakvulling 'op te stoppen' of door het opnemen van een tussenregel ter hoogte van het sluitpunt.

Hang- en sluitwerk

Gecertificeerd hang- en sluitwerk (H&S) mag worden uitgewisseld met H&S van een ander fabricaat, mits:

- het H&S functioneel gelijkwaardig is, en
- het H&S dezelfde inbraakwerende eigenschappen bezit. (ten minste hetzelfde aantal 'sterren' overeenkomstig het SKG sterrenmerkteken), en
- de montage geschiedt op een wijze en met middelen overeenkomstig het montagevoorschrift van de leverancier van het H&S; zoals de wijze van bevestigen, het aantal sluitpunten in relatie tot de afmeting van het beweegbaar deel enz.

Opmerking:

Niet gecertificeerd H&S mag vervangen worden door gecertificeerd H&S, mits dit tenminste in dezelfde inbraakwerendheidsklasse valt, bepaald volgens BRL 3104.

Opgenomen gevelelementen met afmetingen buiten vermelde afmetingen volgens NEN 5096 en EN 1627:

Gevelelementen met andere afmetingen dan getest en vermeldt bij de technische specificaties hebben dezelfde inbraakwerende eigenschappen mits:

- de afmetingen; de hoogte en de breedte, variëren tot **de vermelde $H_{\min - \max}$ en $B_{\min - \max}$** ;
- gevelelementen die uitgevoerd worden kleiner dan het geteste exemplaar, voorzien zijn van een gelijk aantal sluitpunten als bij het geteste exemplaar;
- bij vergroting van ramen en deuren (uitsluitend bezien vanuit het oogpunt van inbraakwerendheid) met samengesteld beslag, waardoor toevoeging van sluitpunten noodzakelijk wordt, de onderlinge afstand (ook de omloop afstand door de hoek) tussen de sluitnokken niet groter wordt dan bij het geteste exemplaar;

Opgenomen gevelelementen met afmetingen buiten vermelde afmetingen volgens EN 1627:

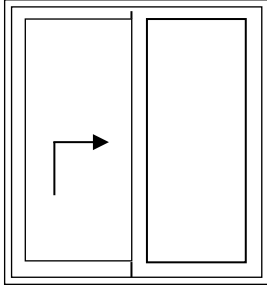
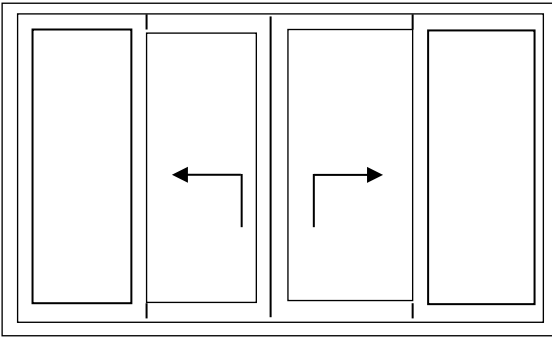
Gevelelementen met andere afmetingen dan getest en vermeldt bij de technische specificaties hebben dezelfde inbraakwerende eigenschappen mits:

- de afmetingen, de hoogte en de breedte, in positieve zin variëren tot +10% of -20% of de vermelde $h_{\max - \min}$ en $b_{\max - \min}$;
- gevelelementen die uitgevoerd worden kleiner dan het geteste exemplaar, voorzien zijn van een gelijk aantal sluitpunten als bij het geteste exemplaar;
- bij vergroting van ramen en deuren (uitsluitend bezien vanuit het oogpunt van inbraakwerendheid) met samengesteld beslag, waardoor toevoeging van sluitpunten noodzakelijk wordt, de onderlinge afstand (ook de omloop afstand door de hoek) tussen de sluitnokken niet groter wordt dan bij het geteste exemplaar;

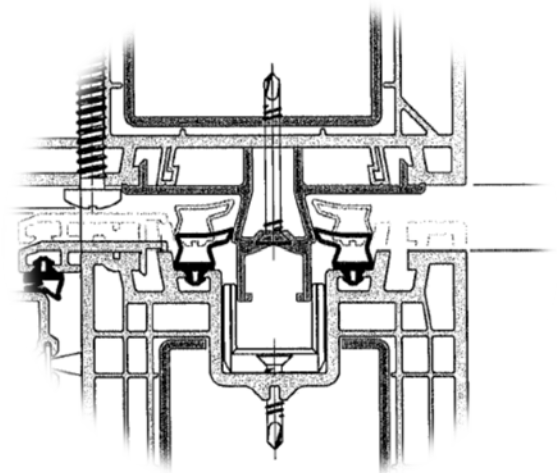
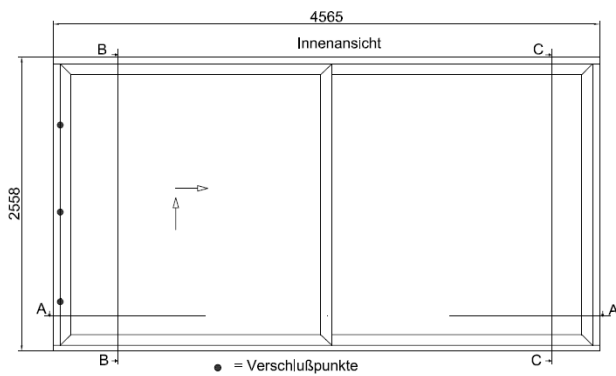
Afsluitbaarheid

Een sluiting moet afsluitbaar (actief deel) of indirect afsluitbaar (passief deel) zijn, indien minimaal een van de volgende twee punten van toepassing is:

- Indien bedieningspunten zich bevinden binnen een straal van 1000 mm vanuit het hart van een handgat in dak-of gevelelement groter dan 2500 mm²;
- Indien binnen een straal van 1000 mm vanuit een bedieningspunt glas is toegepast dat niet voldoet aan de minimale eisen van P4A volgens NEN-EN356.

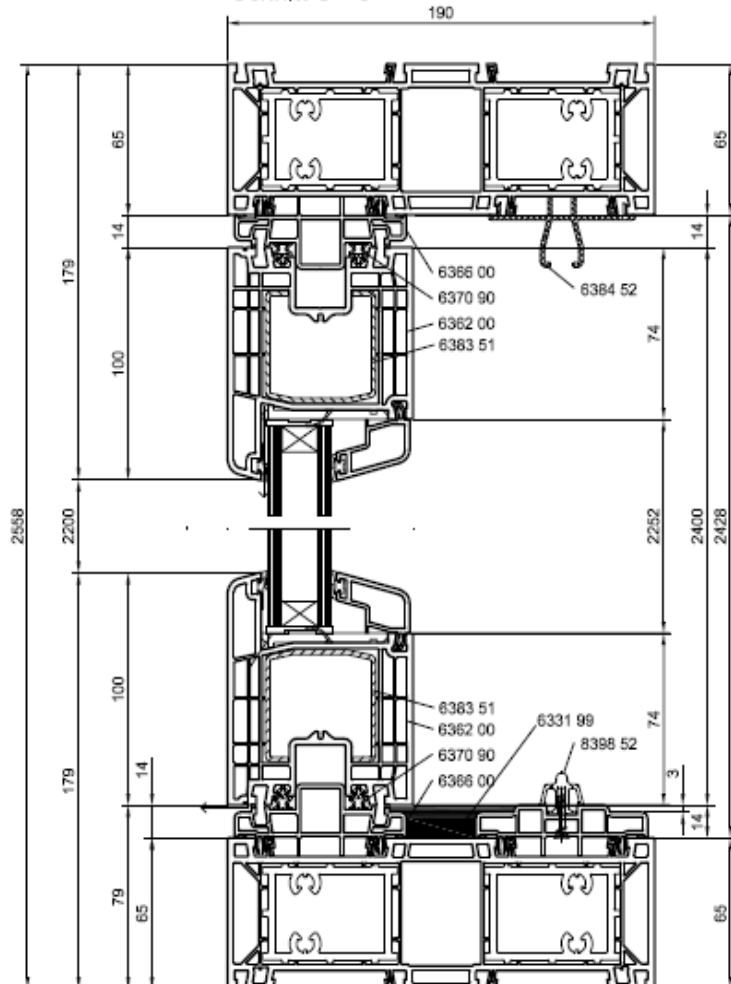
<p>Hefschuifpuien 2- en 4 vlaks</p> <p>Afmetingen kozijn : $h_{max}= 3000$ mm $b_{max}= 5400$ 2 vlaks uitvoering. $h_{max}= 3000$ mm $b_{max}= 6000$ 4 vlaks uitvoering.</p> <p>Verankerung : Deugdelijk aan stelkozijn met ankers of schroeven van Sendzimir verzinkt – of roestvast staal.</p> <p>Vulling : Volgens NEN 5096: Glas/paneel weerstandsklasse 2 of isolerend dubbelglas. (zie ook blad 3) Volgens EN 1627: Glas weerstandsklasse 2; paneel weerstandsklasse 2.</p> <p>Glaslijst : Aan niet inbraakzijde. Kokervormig profiel. De glaslijsten dienen verlijmd te worden.</p> <p>Glasmontage : Stel- en steunblokjes aan sluit- en hangzijde minimaal ter hoogte van scharnieren en inbraakwerende sluitpunten.</p>	<p>Grondslag: PIV 45-117/16</p>   <p>Bevestiging stulp (profiel) gelijk aan stulpprofiel bevestiging meerpuntssluiting op actieve deur.</p> <p>Sluitnok 2 vlaks uitvoering: 2x schroef 4,8x38 mm door 2 wanddiktes verstijving.</p> <p>Onder de passieve schuifdeur bevindt zich op de ontmoetingshoek een vergrendelingsnok. Bevestiging: 1x schroef M6x20 mm aan kozijn onderdorpel</p> <p>Beslag : Een steutel afsluitbare Siegenia Si-line HS 300 bedien-greep aan de binnenzijde. Een komgreep aan de buiten-zijde .</p> <p>Voor EN1627 geldt: bedieningsmechanisme van kruk afschermen met uitboorbeveiliging 721216.</p> <p>Cilinder : Een halve europrofielcilinder.</p>
<p>Hang-/sluitwerk : Siegenia Portal HS-300 KF Nr. PMZB4230-10001. (schema A) Nr. PMZB4240-10001. (schema C)</p> <p>Kozijnprofielen : Kozijn bestaat uit profiel 6360 00 met verstijvingsprofiel 6380. Kozijnonderdorpelprofiel nr. 6360 00, opzetdorpelprofiel 6390 52 en 6365 00, 6366 00, 6384 52 en looprail 8398 52. Of: Kozijnonderdorpel ECO PASS (H44.HS-KFS125DE)</p> <p>Schuifdeurprofielen : Profiel 6362 00 met verstijvingsprofiel nr. 6383 51 rondom + verstijvingsprofiel nr. 6382 52 aan de onderdorpel.</p> <p>Vaste deurprofielen : Profiel nr. 6362 00 met verstijvingsprofiel nr. 6383 51. Bevestiging deuren: Schroeven 4,8x100 mm ca. h.o.h. 600 mm vanuit de glasspanning tot in het verstijvingsprofiel van het kozijn.</p> <p>Labyrintprofielen : Profiel nr. 8368 00 met hoekprofiel 6386 51 Bevestiging: schroeven 4,2x45 mm h.o.h. ca 200 mm door één wanddikte van het vleugelprofiel van de schuifdeur. Profiel nr. 8368 00 aan de stijlen verlijmd met "Cosmofen Plus HV"</p> <p>Uittil beveiliging : 2x lenskopschroeven 6,3 x 38 mm boven de schuifdeurhoeken aan de labyrintzijde en 1x ter plaatse van de middenontmoeting. Zodanig, dat er in de hefstand tussen schuifdeur en kozijn 1 mm vrije ruimte overblijft.</p> <p>Sluitwerk : Op sluitstijl van de actieve hefschuifdeur: Siegenia HS 300 KF meerpuntssluiting nr. PGKB0020-524010 Bevestiging: 8x schroef 4,8x60 mm op hefschuifdeur. Ter plaatse van de schroeven uitgevuld met Siegenia afstandstukken.</p> <p>Op sluitstijl van de passieve hefschuifdeur: 4x sluitnok art. nr. 719213. Bevestiging: 2 schroeven 4,8x80 mm op stulp(profiel) van hefschuifdeur en door 2 wanddiktes van het verstijvingsprofiel.</p>	

Vertikale doorsnede Schema A

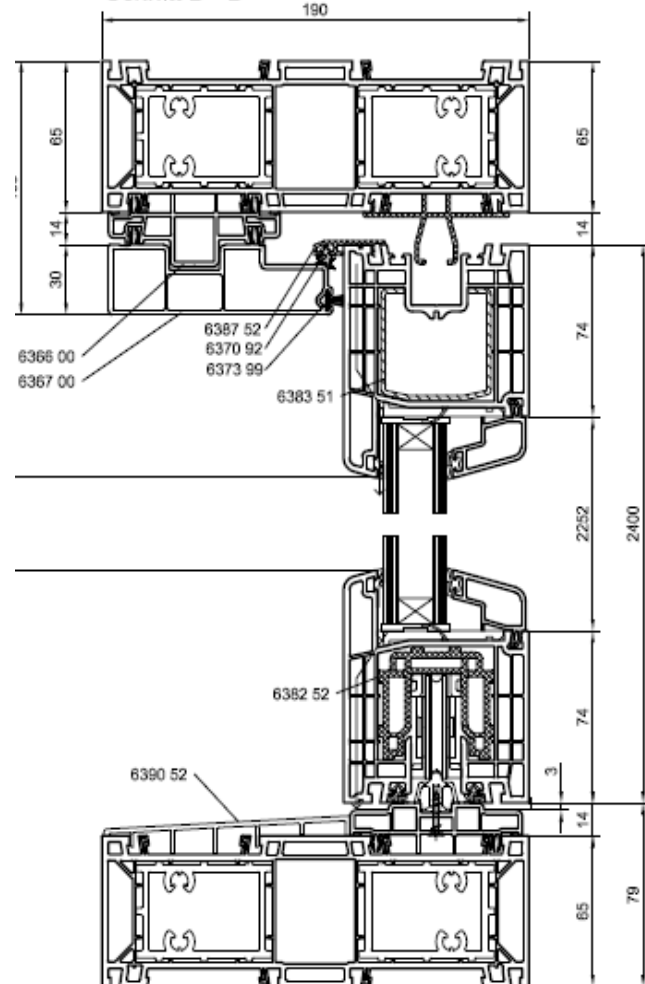


Uittilbeveiliging

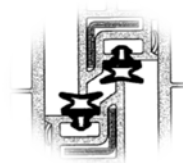
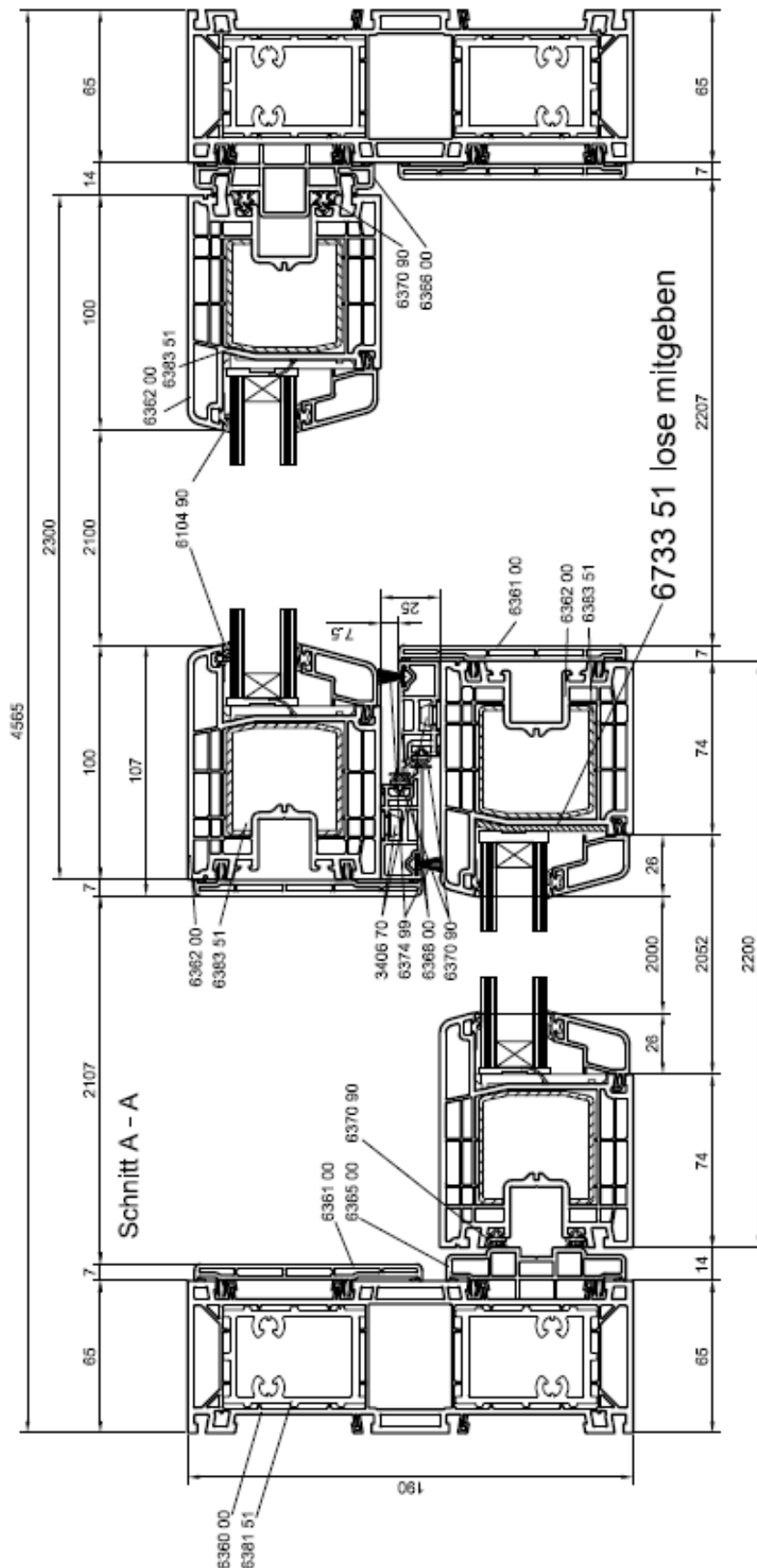
Schnitt C - C



Schnitt B - B



Horizontale doorsnede Schema A



Labyrintprofiel met staal

Vertikale doorsnedes Schema C

